

Il Sistema dei poli di innovazione Piemontesi

Alexia **BOULANGER** - *Project Manager*, Environment Park, Polo di Innovazione CLEVER



Misure a supporto delle startup innovative piemontesi

25 Giugno 2024, 2i3T -Incubatore dell'Università degli Studi di Torino

La nostra storia

2009

Nascita 12 Poli di Innovazione
Piemonte prima regione italiana

2015

Revisione Poli di Innovazione
Regione Piemonte riclassifica
i Poli in 7 aree tematiche

2016



2017

Operatività 7 Poli nel
nuovo assetto

2022



2024

POR FESR 2007/2013

POR FESR 2014/2020

**PR FESR
2021/2027**

Chi siamo?

10 soggetti gestori ... per 7 poli di innovazione...



POLO AGRIFOOD

SETTORE
Agroalimentare

M.I.A.C.

info@poloagrifood.it

bioPmed

BIOPMED

SETTORE
Scienze della vita e della
salute

BioIndustry Park

info@biopmed.eu



CGREEN

SETTORE
Chimica verde e materiali
avanzati

**Consorzio Proplast
PST**

Consorzio IBIS

info@cgreen.it



CLEVER

SETTORE
Energy and Clean
Technologies

**Environment Park
Consorzio UNIVER**

info@poloclever.it



MESAP

SETTORE
Smart products e
Manufacturing

Centro Servizi Industrie

segreteria@mesap.it

POLO ICT
JOIN THE INNOVATION

POLO ICT

SETTORE
ICT

Fondazione Piemonte Innova

info@poloinnovazioneict.org



PO.IN.TEX

SETTORE
Tessile

Città Studi

polo.tessile@cittastudi.org

Il modello

Dualità dell'azione dei Poli

Verso i propri domini di interesse specifico
e in particolare verso i propri aderenti

Verso le transizioni come sistema

Progetto CLIPS CLusters Innovation Poli piemontesi a Sistema Cofinanziato da Regione Piemonte

TRANSIZIONE ECOLOGICA

...
Cerchiamo e diffondiamo le
migliori soluzioni green a
vantaggio delle singole imprese
e di tutto il territorio
piemontese.

TRASFORMAZIONE DIGITALE

...
Accompagniamo la
trasformazione digitale,
aiutando le imprese a essere
tecnologicamente sempre più
smart.

BENESSERE & COMUNITA'

...
Health & food: mettiamo
queste tematiche al centro dei
nostri percorsi di innovazione,
per la salute e il benessere delle
comunità.



POLO AGRIFOOD

SETTORE
Agroalimentare



BIOPMED

SETTORE
Scienze della vita e della
salute



CGREEN

SETTORE
Chimica verde e materiali
avanzati



CLEVER

SETTORE
Energy and Clean
Technologies



MESAP

SETTORE
Smart products e
Manufacturing



PO.IN.TEX

SETTORE
Tessile



POLO ICT

SETTORE
ICT

Da sinergia a Sistema

Le motivazioni






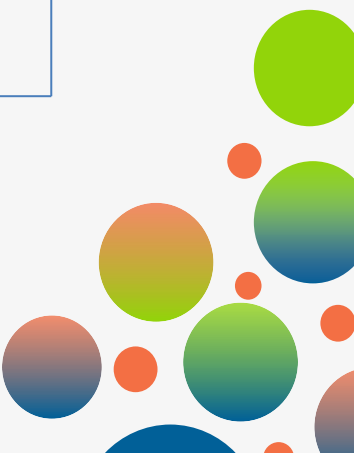
Trend di innovazione importanti non hanno esclusivamente verticalità spinta ma devono essere seguiti con un **approccio trasversale**.

Molte delle attività tipiche dei Poli possono avere un effetto amplificato se attuate in una **logica «di rete»** molto integrata.



Un piano di attività per il Sistema Poli al 2026

	SCOPERTA IMPRENDITORIALE E GOVERNANCE DELLA S3 REGIONALE
	PRESIDIO DI RETI EXTRA-REGIONALI E INTERNAZIONALIZZAZIONE
	COINVOLGIMENTO SISTEMA IMPRENDITORIALE PER R&D&I
	VALORIZZAZIONE DELL'ECOSISTEMA DELL'INNOVAZIONE REGIONALE
	FAVORIRE L'INCONTRO TRA OFFERTA E DOMANDA FORMATIVA
	CREAZIONE DI UN MODELLO EVOLUTIVO



Scoperta Imprenditoriale

Obiettivo: Raccogliere idee progettuali per orientare la programmazione e supportare le imprese

INQUADRA IL QR CODE



**TEMPO MEDIO DI
COMPILAZIONE
15 MINUTI**

**Strumenti di aiuto: Guida S3 e presentazione ambiti
<https://sistemapolipiemonte.it/spazio-innovazione/>**

Identificare le Priorità dell'impresa in ambito Ricerca e Innovazione per aggiornare la S3

Supportare le imprese nell'identificazione di **Partner (competenze, OR, End-user)**

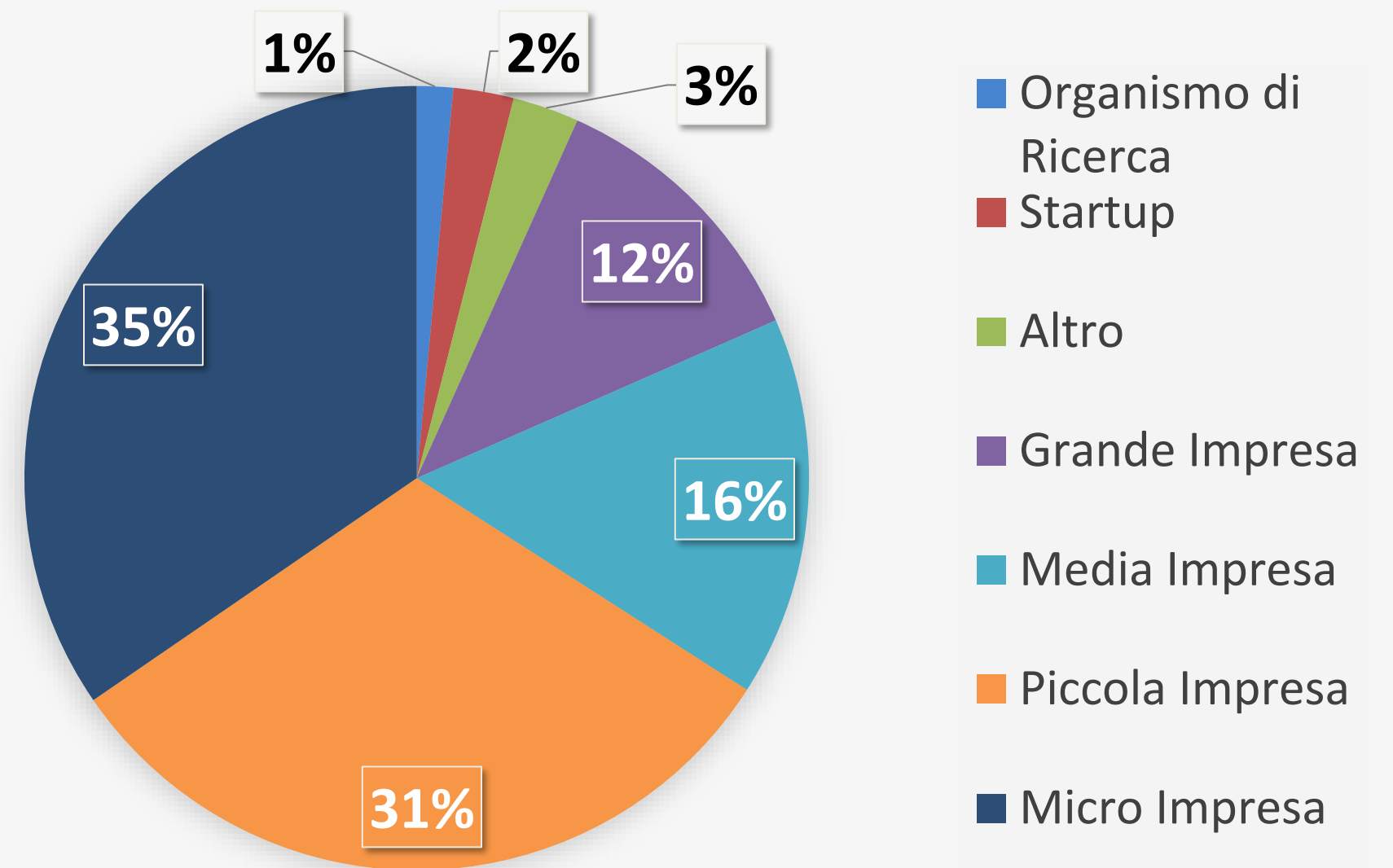
Risultati Scoperta Imprenditoriale 2023



Risultato:

- Aggiornamento delle schede S3 per i bandi RSI (SWIch) (5 nuovi macro temi emersi).
- Definizione delle tematiche dei bandi NODES e del bando a cascata Europeo AIBC Euroclusters.

Analisi per dimensione di impresa



Fonte: elaborazioni della Scoperta Imprenditoriale Sistema Poli - Fondazione Piemonte Innova 15/03/2024

Reti extra-regionali e internazionalizzazione

I Poli di Innovazione collaborano con molte realtà, a livello locale, nazionale e internazionale: sono parte di una fitta rete di network tematici che ci permettono di essere al centro dell'innovazione e sono indispensabili per aumentare la qualità dei nostri servizi e massimizzare l'impatto delle azioni dei Poli così da rendere le imprese del territorio più innovative e competitive.

CLUSTER TECNOLOGICI, RETI EXTRA-REGIONALI	ASSOCIAZIONI NAZIONALI	RETI E INIZIATIVE INTERNAZIONALI
8 Cluster Tecnologici Nazionali	7 Associazioni nazionali	8 Transizione ecologica
Altre sinergie come <ul style="list-style-type: none">• Collaborazione con la Valle d'Aosta• Partecipazione all'ecosistema NODES – Nord Ovest Digitale e Sostenibile – Missione 4 (Istruzione e ricerca), Componente 2 (Dalla ricerca all'impresa) del PNRR		6 Trasformazione digitale
		5 Benessere e comunità
		3 Multisetoriali

Coinvolgimento sistema imprenditoriale per R&D&I

COSTRUZIONE DELLA PROGETTUALITA'

Raggruppiamo Partner qualificati (B2B, networking, matchmaking con OdR)

SOSTEGNO ALLA PROGETTUALITA'

Individuiamo bandi e altre fonti di finanziamento

ASCOLTO
Individuiamo le idee progettuali



ACCOMPAGNAMENTO ALL'IMPLEMENTAZIONE
Supportiamo le diverse fasi di sviluppo dei progetti





DIGITAL SHOWCASE

Il **Sistema dei Poli Piemonte** e la **Regione Piemonte** scendono in campo per valorizzare le eccellenze del territorio attraverso **una vetrina digitale** nel quale le imprese possono raccontare:

- output di progetti finanziati (regionali, nazionali, europei)
- risultati nati da iniziativa privata
- storie di successo (peculiarità) che contraddistinguono la propria impresa (es. progetti di inclusione sociale, best practice, pet area all'interno dello stabilimento...

Le più interessanti inoltre costituiranno un **catalogo "flagship"** che la **Regione** potrà utilizzare per le sue **attività di promozione** e valorizzazione del tessuto produttivo.

La **VETRINA É SEMPRE APERTA** per inserire i dati e valorizzare le proprie soluzioni.



**CARICA LA
TUA STORIA DI
SUCCESSO**



Per maggiori info visita la pagina: www.sistemapolipiemonte.it/digital-showcase/





DIGITAL SHOWCASE

In numeri



PROGETTI PRESENTI NEL
DIGITAL SHOWCASE

PROGETTI PER TRAIETTORIA

58% DIGITAL

44% GREEN

30% HEALTH&FOOD



Questionario fabbisogni formativi



ROAD TO THE FUTURE

Sistema Poli presenta il primo **Roadshow dell'innovazione:**
in viaggio attraverso il Piemonte alla scoperta di idee
progettuali e nuovi partenariati

27
06
27 GIUGNO
Spazio Varco
Cuneo

9
07
9 LUGLIO
Sede Proplast
Alessandria

12
09
12 SETTEMBRE
Sede Bioindustry Park
Colleretto Giacosa (To)



Con la partecipazione di:



UNITI PER PROMUOVERE L'INNOVAZIONE IN PIEMONTE

Il Sistema dei Poli supporta il sistema
produttivo piemontese ad affrontare
le nuove sfide dell'innovazione

sistemapolipiemonte.it

@SistemaPoli

Grazie per l'attenzione!

Alexia **BOULANGER** - *Project Manager*, Environment Park, Polo di Innovazione CLEVER



Misure a supporto delle startup innovative piemontesi

25 Giugno 2024, 2i3T -Incubatore dell'Università degli Studi di Torino